



Colichrom-Agar

Version: 07/2022
M&S Artikelnummern: 4028 (25 x 20 ml) und 5025 (4 x 250 ml)
Form: Glasröhrchen und Polycarbonatflaschen
Farbe: Hellbeige
Lagerung: Dunkel und trocken bei 4 – 12 °C
Haltbarkeit: 8 Monate nach Herstellung

Zweckbestimmung und Anwendungsbereich

Colichrom-Agar wird für den Nachweis und die Bestimmung der Koloniezahl von *Escherichia coli* und coliformen Keimen aus Wasser und Getränken eingesetzt. Das Wachstum gram-positiver Bakterien wird durch Tergitol-7 weitestgehend gehemmt. Die chromogenen Substanzen erlauben eine einfache Identifizierung von *E. coli* (blaue Kolonien) und coliformer Mikroorganismen (rosarote Kolonien) aus der Begleitflora gram-negativer nicht-coliformer Bakterien (beige Kolonien). Colichrom-Agar entspricht der DIN EN ISO 9308-1:2017. Die Herstellung und Qualitätsprüfung erfolgt in Konformität mit den Anforderungen der DIN EN ISO 11133:2020-10 und der ISO 7704.

Typische Zusammensetzung

Casein, enzymatisch verdaut	1,0 g/l
Hefeextrakt	2,0 g/l
Natriumchlorid	5,0 g/l
Natriumdihydrogenphosphat	2,2 g/l
Dinatriumhydrogenphosphat	2,7 g/l
Natriumpyruvat	1,0 g/l
Tryptophan	1,0 g/l
Sorbit	1,0 g/l
Tergitol-7	0,15 g/l
Chromogene Mischung	0,4 g/l
Bakteriologischer Agar	12,0 g/l

pH-Wert bei 25 °C 6,8 ± 0,2

Mikrobiologische Qualitätskontrolle

Mikrobielle Kontamination

Inkubationsbedingung: 3 Tage bei Raumtemperatur ; Spezifikation: kein Wachstum

Produktivität

 Quantitativ mittels Membranfiltrationsverfahren

Inkubationsbedingung: 21 + 3 h bei 36 ± 2 °C; Beimpfungskonzentration: 50 – 120 KBE

Organismus	Teststamm	Spezifikation	Erscheinungsbild
<i>Escherichia coli</i>	WDCM 00012	$P_R \geq 0,7$	Blauviolette Kolonien
<i>Klebsiella aerogenes</i>	WDCM 00175	$P_R \geq 0,7$	Rosa bis rote Kolonien

P_R Produktivitätsverhältnis (Wiederfindungsrate)

Selektivität Qualitativ

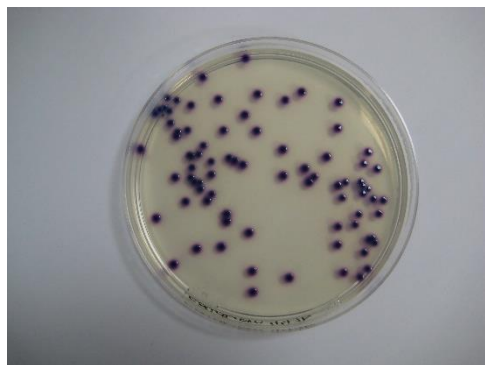
Inkubationsbedingung: 21 + 3 h bei 36 ± 2 °C; Beimpfungskonzentration: 10.000 - 1.000.000 KBE

Organismus	Teststamm	Spezifikation	Erscheinungsbild
<i>Enterococcus faecalis</i>	WDCM 00009	Vollständige Hemmung	Vollständig gehemmt

Spezifität Qualitativ

Inkubationsbedingung: 21 + 3 h bei 36 ± 2 °C; Beimpfungskonzentration: 50 – 120 KBE

Organismus	Teststamm	Spezifikation	Erscheinungsbild
<i>Pseudomonas aeruginosa</i>	WDCM 00024	Wachstum	Beige Kolonien



Ausplattierte Kulturen von *Escherichia coli* (blau-violett) und *Klebsiella aerogenes* (rosa) nach 21 Stunden bei 37 °C.

